

## ภาคผนวก ข

รูปประกอบการปฏิบัติตามมาตรการป้องกันและลดผลกระทบสิ่งแวดล้อม



## รูปแสดงการปฏิบัติตามมาตรการป้องกันและแก้ไขผลกระทบสิ่งแวดล้อม

โครงการเอสเควี 61 (SKV 61 )

ระหว่างเดือนกันยายน - ธันวาคม พ.ศ. 2567



รูปที่ 1 รื้อรอบบริเวณโครงการ



รูปที่ 2 รายละเอียดโครงการ

รูปที่ 3 เจ้าหน้าที่พบปะพื้นที่ข้างเคียง



รูปที่ 4 กล่องรับเรื่องร้องเรียน

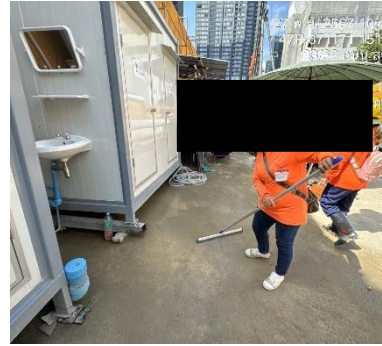
รูปที่ 5 ห้องน้ำ



รูปที่ 5 ห้องน้ำ (ต่อ)

รูปที่ 6 พนักงานทำความสะอาดห้องน้ำ

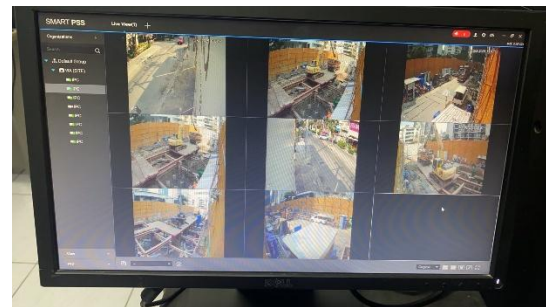




รูปที่ 6 พนักงานทำความสะอาดห้องน้ำ

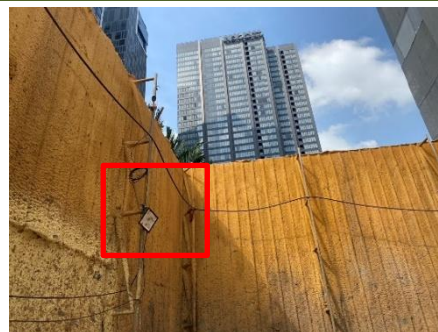


รูปที่ 7 จุดทิ้งขยะ



รูปที่ 8 ประตูปิดทึบ

รูปที่ 9 กล้องวงจรปิดและจอควบคุม



รูปที่ 9 กล้องวงจรปิดและจอควบคุม

รูปที่ 10 ไฟส่องสว่าง





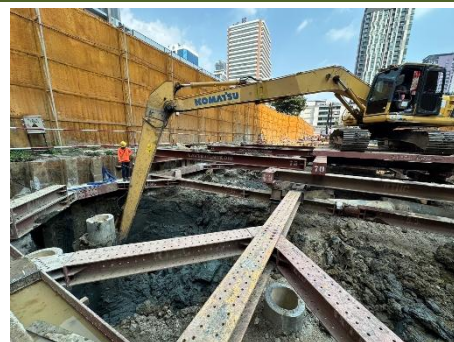
รูปที่ 11 ผ้าใบปิดคุมท้ายรถ



รูปที่ 12 จุดล้างล้อ



รูปที่ 13 จุดทิ้งดิน



รูปที่ 14 ป้ายชื่อผู้รับเหมาและเบอร์ติดต่อ

รูปที่ 15 Sheet Pile Walls





รูปที่ 16 ป้ายแสดงผลการตรวจวัดสิ่งแวดล้อม



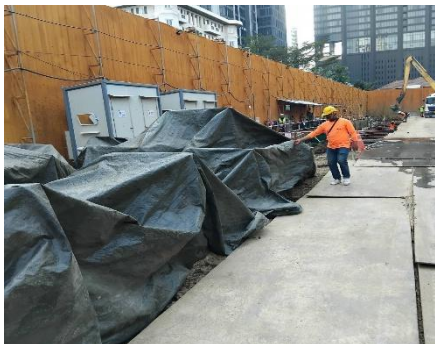
รูปที่ 17 คนงานทำความสะอาดบริเวณโครงการ



รูปที่ 17 คนงานทำความสะอาดบริเวณโครงการ



รูปที่ 18 สเปรย์พ่นละอองน้ำ



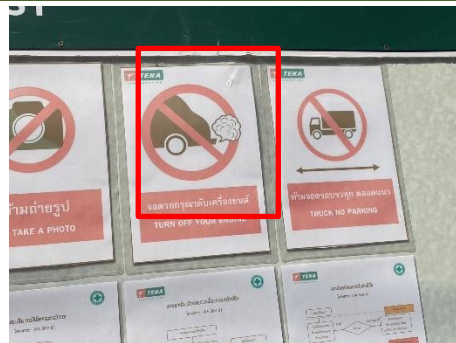
รูปที่ 19 ผ้าปิดคลุมวัสดุ



รูปที่ 20 Morning Talk



รูปที่ 21 จอเรียลไทม์



รูปที่ 22 ป้ายกรุณาดับเครื่องยนต์





รูปที่ 23 ถังดับเพลิง



รูปที่ 24 จุดรวมพล



รูปที่ 25 ระบบบำบัดน้ำเสีย



รูปที่ 26 ถังสำรองน้ำ



รูปที่ 27 ป้ายรณรงค์ประหยัดน้ำ



รูปที่ 28 หม้อแปลงไฟฟ้า



รูปที่ 29 ป้ายบอกทางเข้าออก



รูปที่ 30 ไฟกระพริบ



รูปที่ 31 บ้านพักคนงาน



รูปที่ 32 อุปกรณ์ปฐมพยาบาล

รูปที่ 33 เบอร์ติดต่อฉุกเฉิน